



Rien n'échappe à ce mini bloc compact fixé sur le pare-brise. Il contient :

- 1 caméra vidéo couleur "Route",
- 1 caméra "Intérieur" avec éclairage IR,
- 1 GPS avec antenne externe,
- 1 microphone audio,
- 1 Accéléromètre 2 axes,
- 1 enregistreur numérique vidéo + audio + GPS + data

Le **X-WayCam** enregistre tous les événements survenus à l'intérieur et à l'extérieur d'un véhicule, et offre un suivi détaillé de son trajet avec visualisation de la position GPS dynamique sur carte routière ou sur photo aérienne, mais aussi les données de route comme les secousses horiz. & vert., la vitesse, le dessin du trajet, date, heure, etc ...

Une caméra frontale filme l'extérieur et une autre caméra opposée filme l'intérieur du véhicule en permanence. Un accéléromètre recueille les données d'accélération latérales et horizontales

Un enregistreur numérique multifonctions stocke les 2 vidéos en temps réel et les données issues du GPS et de l'accéléromètre sur une carte SDHC.

La relecture de la carte mémoire sur PC montre de manière synchrone les images des 2 caméras et les données de route, comme indiqué sur les photos en page 2.

Le **X-WayCam** s'alimente en 12 VDC sur l'allume-cigare. Grâce à une batterie interne, il continue d'enregistrer 10 sec. et clôture la session proprement sur la carte SD, même en cas de coupure accidentelle d'alimentation.

Son utilisation est simplissime puisqu'il ne possède qu'un seul bouton On/Off.

### Exemples d'applications :

- **Voitures de Police ou Gendarmerie**
- **Véhicules de patrouilles**
- **Fourgons blindés**
- **Bateaux de commerce**
- **Gestion de flottes de véhicules de transport**
- **Traceur pour raids sportifs type rallyes**
- **Suivi des véhicules d'essais (constructeurs)**

### Description physique :

1. Plaque de fixation pare-brise
2. Monture orientable
3. Vis de blocage d'orientation
4. Haut parleur, buzzer
5. Caméra intérieure
6. LED IR éclairage nocturne
7. Touche multifonctions (M/A, Start /Stop Record, Mute)
8. Entrée antenne GPS externe
9. Microphone
10. Indicateurs d'état à LED
11. Compartiment carte SDHC
12. Caméra extérieure
13. Sortie vidéo composite
14. Connecteur d'alimentation



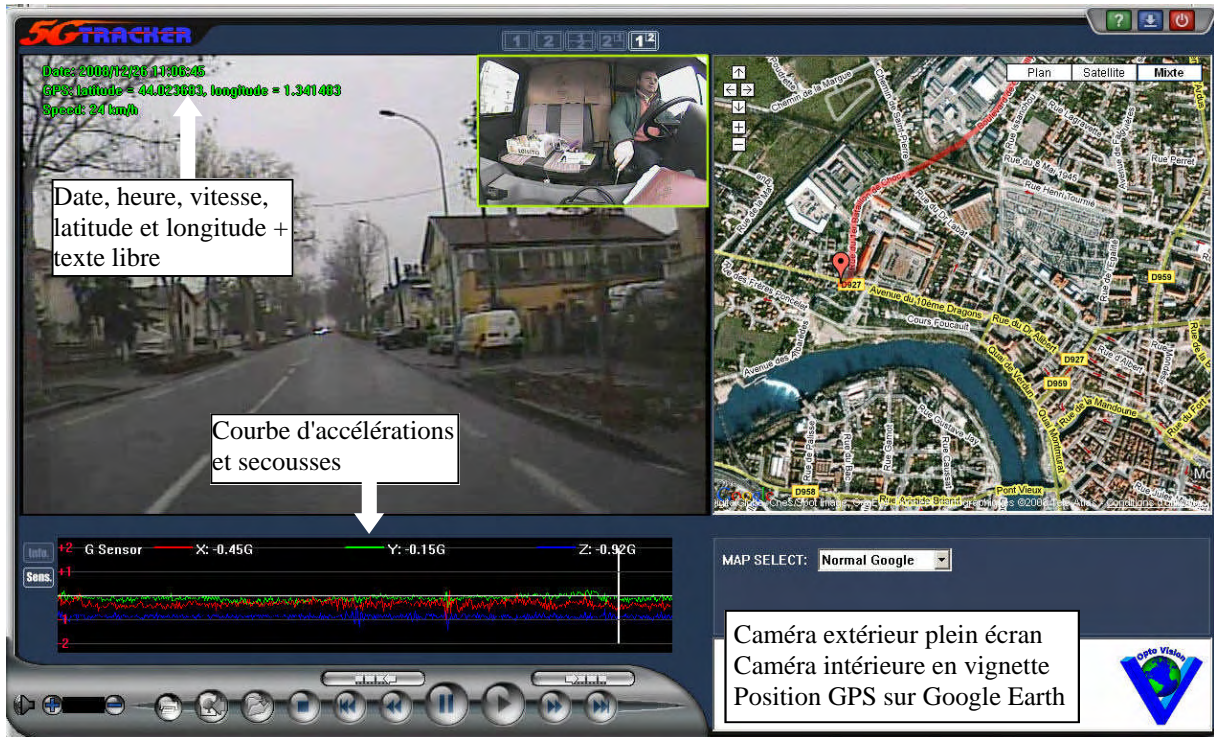
### Accessoires livrés :

- Cordon allume-cigare
- Antenne GPS externe
- 1 carte SDHC 4 Go



## Exemples d'écrans d'affichage à la relecture :

Lors de la lecture de la carte SD sur PC, l'utilisateur peut choisir 5 modes d'affichage pour les caméras 1 et 2 selon le schéma ci-dessous :



Caméra extérieur plein écran

Caméra intérieure non affichée

Position GPS sur Google Map

Sur la carte routière, le trajet est indiqué en rouge depuis le point de départ du véhicule ou de l'enregistrement.

La position actuelle est pointée par un drapeau

A l'aide de touches type magnéto (au bas de l'écran) on peut repositionner à volonté l'instant de la lecture sur une heure précise ou bien sur un lieu donné grâce à la carte GoogleMap.