

# Mini Caméra Analogique Immersible Full HD avec Eclairage Intégré

MC-P2670

Ø 29,5 mm



Full HD  
1920x1080

- Sortie vidéo analogique AHD (*Analog High Definition*)
- Résolution 1920 x 180 sans latence
- Boîtier cylindrique Inox étanche à 50m
- Eclairage par LED blanches visibles réglables
- Objectif grand angle (90° horiz.)
- Réglages 100% automatiques
- Sorties analogiques TVI, CVI ou CVBS en option

**AHD**  
Analog High Definition

**HD-TVI**  
High Definition Transport Video Interface

**HD-CVI**

**CVBS**

Cette caméra adopte les nouveaux formats vidéo coaxiaux analogiques haute résolution sans latence.

Elle est particulièrement adaptée aux examens de zones immergées, confinées ou peu accessibles.

Grâce à 8 LED blanches (lumière visible) disposées autour de l'objectif et produisant un faisceau de lumière efficace jusqu'à 5 - 6 m, elle fournit des images couleur de bonne qualité en Full HD même en obscurité totale.

Elle dispose d'un AGC (Automatic Gain Control) et d'un shutter électronique automatique.

Le boîtier cylindrique est étanche IP68 et convient pour les applications en immersion jusqu'à 50 m, ou pour un usage extérieur tous temps.

## CABLE

12VDC in Jack 2.1

BNC Vidéo



Potentiomètre LED



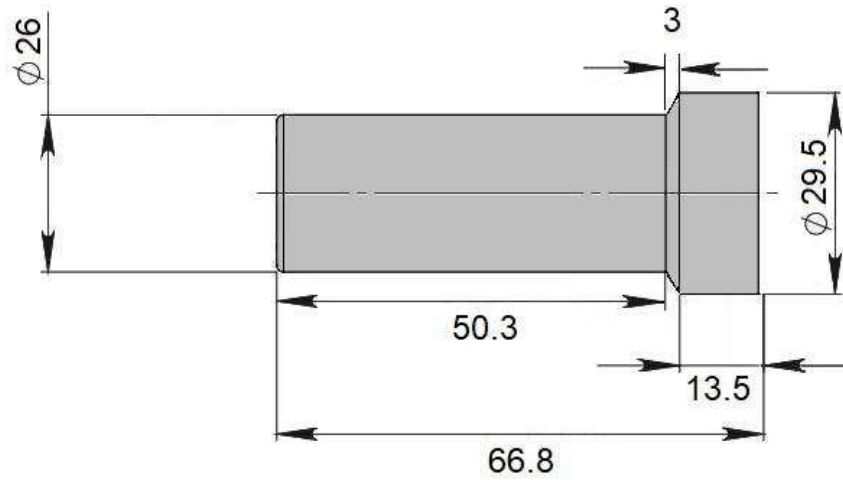
Cordon standard solidaire de la caméra. Sortie par presse-étoupe.

Longueurs standards **5 m, 10m et 20m.**

Autres longueurs en option sur demande, maxi 50m.

Spécifications	MC-P2670
Capteur	2 Mégapixels SONY
Signal de sortie vidéo (4-in-1)	AHD Full HD au format 16/9° en standard, HD-TVI, HD-CVI ou CVBS PAL en option
Résolution	1920 x 1080 @25/30 im/sec en AHD / HD-TVI / HD-CVI, 800 x 600 en CVBS
Ultra Sensible	Couleur <b>0.001Lux@F1.2</b> N&B <b>0.0001Lux @ F1.2</b> 0 lux jusqu'à 5 m avec LED allumées
Rapport S/B	> 52 dB (AGC Off)
Balance des couleurs	Automatique (AWT—AWB)
Anti contre-jour	Actif, automatique
Shutter électronique	Automatique de 1/25 à 1/50.000 seconde
Eclairage	12 LED CMS blanches annulaires autour de l'objectif réglables par potentiomètre
Objectif	Focale fixe 3.6 mm en standard, angle de vision de 90° Autres focales en option. Focus ajustable en nos labos de 5 cm à l'infini
Cordon	Longueur standard 5m, 10m ou 20m, sur demande jusqu'à 50 m (option)
Connecteurs	Sortie vidéo : BNC femelle - Entrée d'alim : Jack mâle 2.1 mm
Alimentation	De 5 à 12 VDC sur jack 2.1. Consommation maxi < 200 mW
Environnement	Fonctionnement de -40°C à +60°C - Etanchéité IP68
Mécanique	Cylindre Inox S316 Ø 29,5 mm x 66,8 mm / 55 gr, deux hublots concentriques en verre

## DIMENSIONS



## ACCESSOIRES

### DVR Autonome **DS-906**



La MC-P1621SE peut être complétée par l'enregistreur autonome **DS-906** qui délivre sa tension d'alimentation et stocke les images en AVI ou des photos en JPEG sur carte SDXC 128G.

Une sortie 12 VDC sur connecteur multipoints permet l'alimentation caméra, et donc un seul fil de liaison entre le mini DVR et la caméra. A la commande, la caméra peut être équipée d'origine du connecteur multipoints, ou bien livrée avec un adaptateur.

Sa batterie Li-Ion interne offre environ 5 à 6 heures d'autonomie électrique avec la caméra allumée.

### Moniteur AHD **V22HD** ou **V24HD**

Moniteurs professionnels pour usage intensif 24/7  
 Ecrans 22" ou 24" Full HD  
 Multi standards AHD, TVI, CVI, CVBS sur entrée BNC

